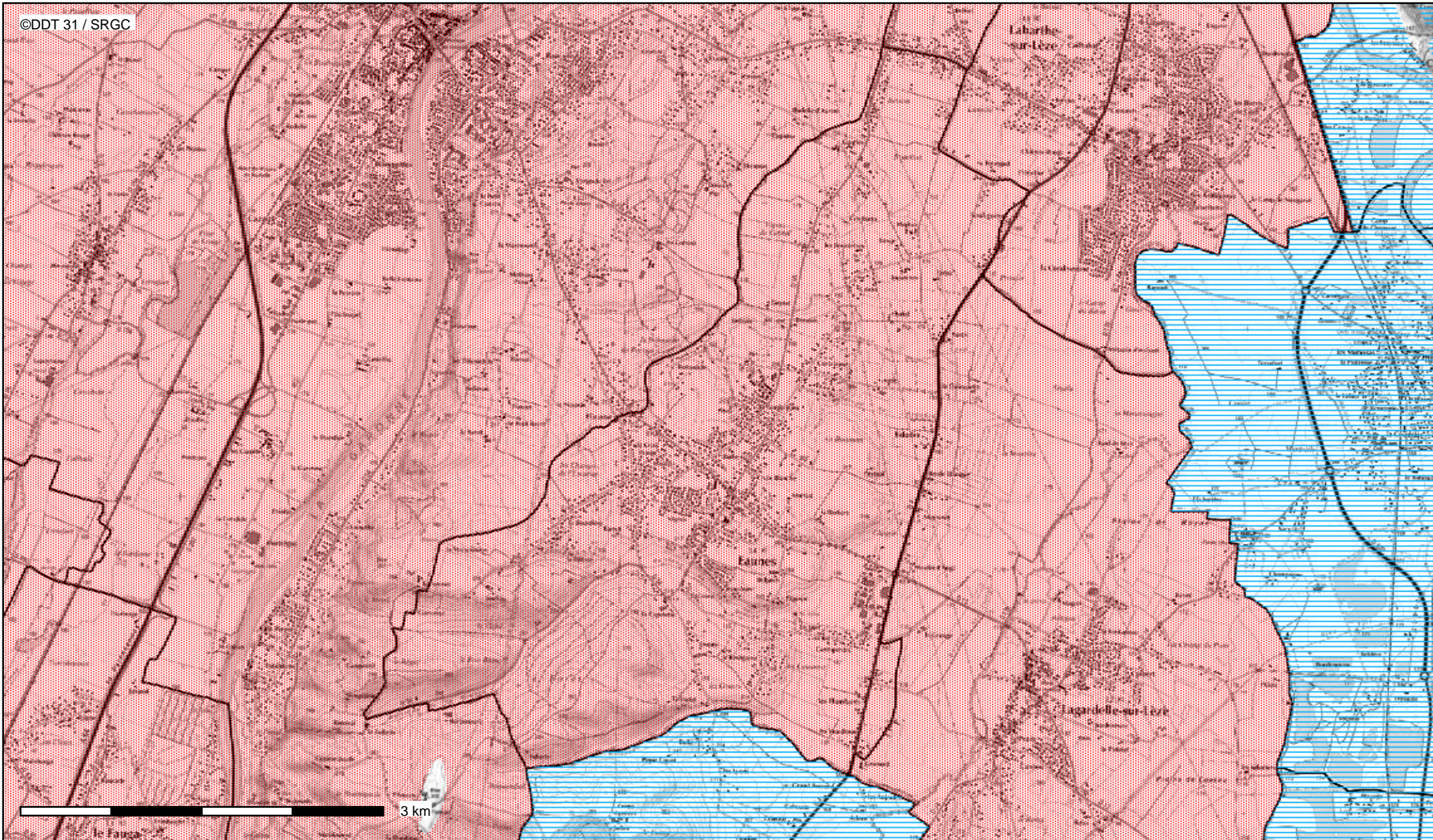


## Volet cartographique IAL relatif au risque sécheresse



©DDT 31 / SRGC

Conception : DDT 31  
Date d'impression : 18-09-2013

 PPRS approuvé  
 PPRS prescrit

### Description :

Les aléas sécheresse connus dans le département de la Haute-Garonne (mise à jour 2013).

Document à imprimer pour constituer le dossier IAL.

(attention, seuil maximal de zoom pour la visualisation)